

授業をサポートする提示用教材

生徒の興味を喚起する提示用教材

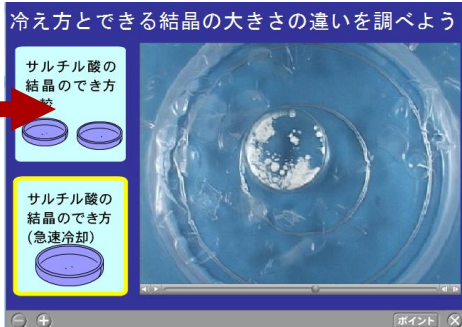
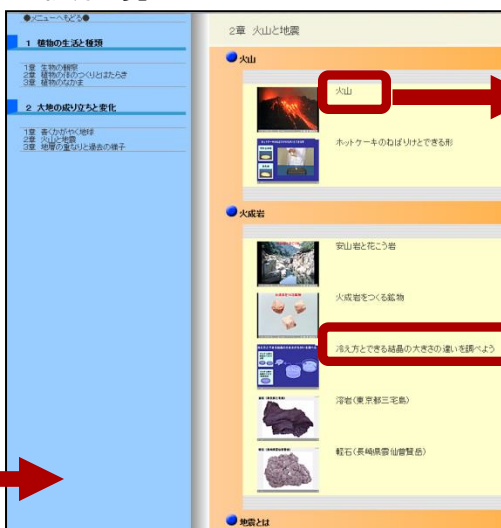
中学校理科で行う実験の動画や図版などを搭載し、アニメーションやムービーによってわかりやすく解説します。

基本画面イメージ

●トップ画面



●教材一覧



学習指導要領に準拠した指導目標の最適な場面を単元毎に用意しています

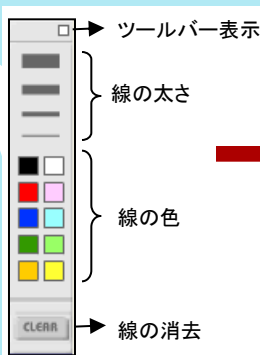
●教材画面例



おすすめ機能

✕ マーカー機能

提示して説明する際、考え方を示したり、ポイントを線でひいたりできる、「マーカー機能」も搭載されています。



※「マーカー機能」は、ツールバー表示のある画面のみで利用できます。

● 搭載項目の紹介

◇ プロジェクタ教材

1年	エネルギー・粒子編	生命・地球編
	光と音	生物の観察
	力と圧力	植物の体のつくりとはたらき
	物質のすがた	植物のなかま
	水溶液	青くかがやく地球
	状態変化	火山と地震
		地層の重なりと過去の様子

2年	エネルギー・粒子編	生命・地球編
	電流	生物と細胞
	電流と磁界	動物の体のつくりとはたらき
	物質の成り立ち	動物のなかま
	化学変化	気象観測
	化学変化と物質の質量	天気の変化

3年	エネルギー・粒子編	生命・地球編
	運動の規則性	生命の成長と殖え方
	力学的エネルギー	遺伝の規則性と遺伝子
	水溶液とイオン	夜空をながめてみよう
	酸・アルカリとイオン	天体の動きと地球の自転・公転
	エネルギー	太陽系と恒星
	科学技術の発展	生物と環境
		自然の恵みと災害

●ヘルプ表示

ヘルプ
この画面の表示をオン/オフします。この画面を閉鎖することで機能を初期化します。現在通常に機能するボタンはこれだけです。常に表示されます。

ページ
画像の枚数と現在の位置を表示します。

リスト
順番にスクリーンショット、リストの機能を行います。該当する画像へジャンプできます。スクリーンショットの最中にも機能します。

解説
解説画面のオン/オフ。現在表示している画像に解説がある時だけアクティブになります。

サムネイル
画像一覧画面のオン/オフ。インデックス、リストなどのボタン以外はオフになります。

拡大・縮小
ウインドウを全面面に拡大します。

インデックス
ほかのスライドショーセカへ移動できます。

タイトル
タイトルをオン/オフ。オートプレイの開始は自動的にオフになります。

コマ送り
画面をコマ送りします。リストも連動しています。

● 教材例

ろうの状態変化にともなう体積と質量の変化

雲のでき方と雨や雪の降り方

筋肉・骨格系
上肢のうごきと筋肉

アニメーションによる解説

水の状態変化を利用して、あきかんをつぶす

●塩化銅水溶液の電気分解

電気分解
塩化銅水溶液の電気分解

一極に付着した銅
+極付近の液

実験の動画

結果の整理

加熱時間 (分)	温度 (°C)
0	30
2	35
4	40
6	45
8	50
10	55
12	60
14	65
16	68
18	70
20	70
22	70

まとめの表示

こんなシーンで活用できます

- ▶ 電子黒板やプロジェクタで提示して、解説に利用できます。
- ▶ 生徒が個々に操作して、学習することもできます。