

おすすめ!

ライブラリ ガイド

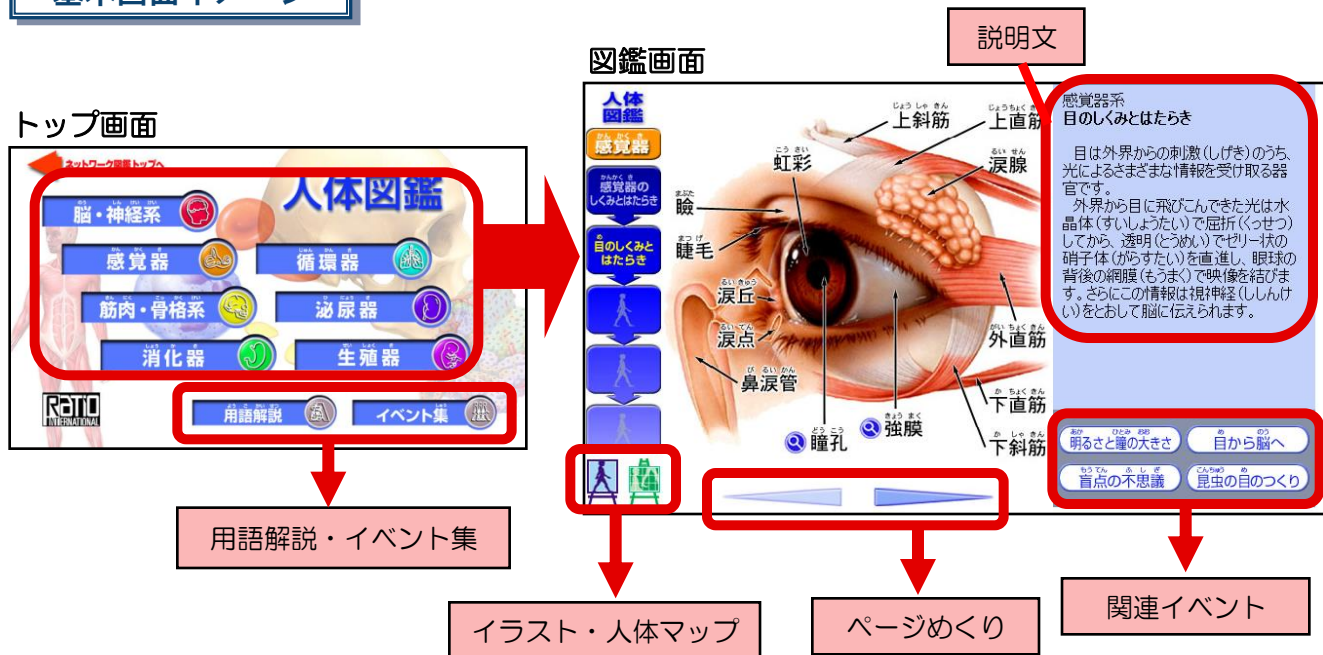
ネットワーク図鑑 人体図鑑

人体のしくみの素晴らしさをわかりやすく解説した図鑑

▶豊富なイラストや動画をまじえ、視覚的な理解を助けます。

イラストやボタンをクリックしていくだけのシンプルな操作で、興味や必要に応じて調べていくことができます。

基本画面イメージ



おすすめ機能

★イベント集

イベント集

人体図鑑	イベント集	説明	関連図
脳・神経系	脳神経系	脳神経系とは、脳と神経からなる、体のあらゆる部分をつなぐ情報伝達システムです。	脳神経系
感覚器	感覚器	感覚器とは、外界からの刺激を受け取り、脳に伝えるための器官です。	感覚器
循環器	循環器	循環器とは、心臓と血管からなる、体のあらゆる部分に血液を送り出すシステムです。	循環器
筋肉・骨格系	筋肉・骨格系	筋肉・骨格系とは、体の姿勢を維持し、動作を行うためのシステムです。	筋肉・骨格系
泌尿器	泌尿器	泌尿器とは、体内の老廃物をろ過し、尿として排出するためのシステムです。	泌尿器
消化器	消化器	消化器とは、食べ物を消化し、栄養を吸収するためのシステムです。	消化器
生殖器	生殖器	生殖器とは、生殖機能を果たすためのシステムです。	生殖器

「イベント集」には、人体で起こる様々な現象をイラストや動画で詳しく説明したものが多数あります

★部位の解説

瞳孔 (Pupil) のしくみとはたらき
瞳孔は、眼球のなかへ光をおよぼす穴の部分で、虹彩(こうさい)にはたらきによって、大きくなったり、小さくなったりします。明るいところで瞳孔は小さく、暗いところで瞳孔は大きくなります。このしくみはカメラの絞りと同じです。

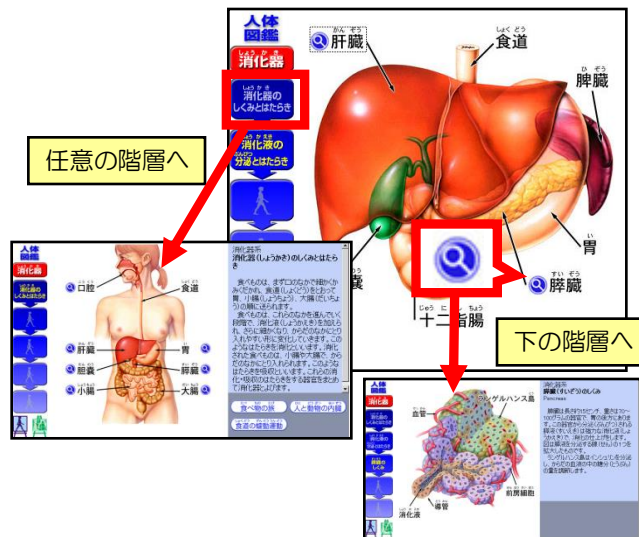
イラスト中の部位をあらわしている文字リンクをクリックして解説を読むことができます

⇒ 階層の移動

〔虫めがねボタン〕

をクリックすると、下の階層の項目の閲覧ができ、その器官をさらに詳しく見てゆくことができます。

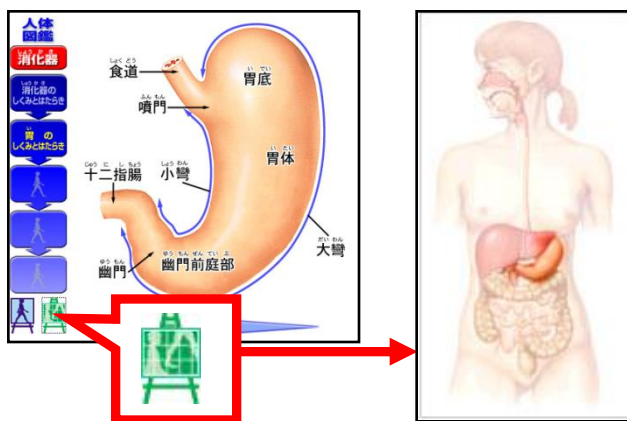
さらに、左側の青いボタンでは階層を指定して任意の場所に移動できます。



⇒ 人体マップの表示

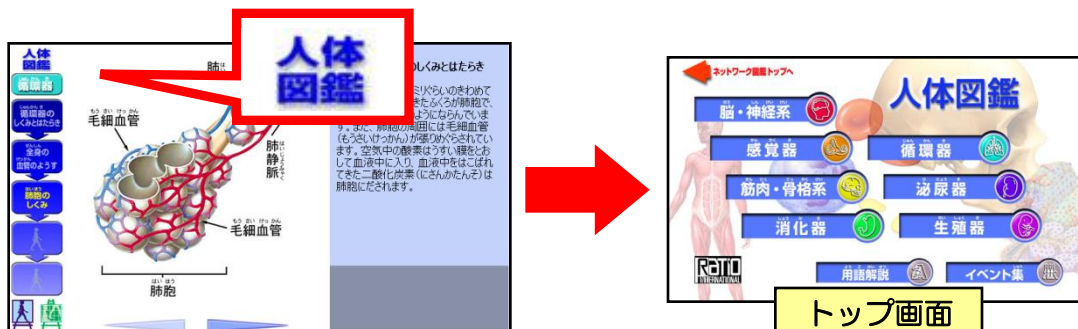
〔人体マップボタン〕

をクリックすると、人体図が別窓で表示され、閲覧中の器官の位置が分かります。



⇒ トップ画面へ戻る

〔人体図鑑ボタン〕 で、ワンクリックでトップ画面に戻ることができます。



こんなシーンで活用できます

- ▶ 小学校5・6年理科の人体に関する単元での調べ学習や、血液の流れなど動画や図説をプロジェクター提示して、わかる授業のツールに。
- ▶ 保健体育(小学校3・4年「体の発育発達」、中学校「心身の機能の発達と心の健康」)や第二次性徴の指導の補助教材として。