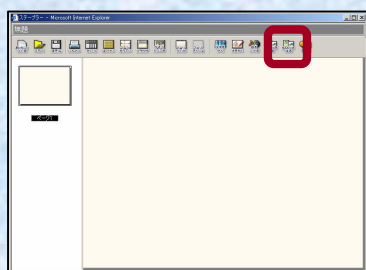


# ステープラで教材作成(2)

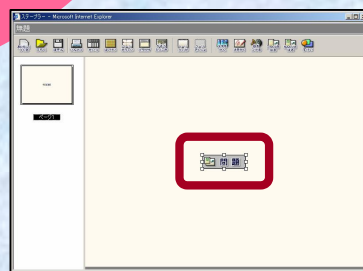
ステープラでは、画像や音声、他アプリケーションで作成したファイルなどのほかに、eライブラリアドバンスのドリル問題も貼り付けることができます。この機能を利用すれば、確認用のドリル問題をつけた教材も作成することが可能です。

## ステープラでのドリル問題貼り付け方法

- ① ステープラを起動し、[もんだいをはる] ボタンをクリックします。



- ② 問題ボタンが表示されますので、そのボタンをダブルクリックします。



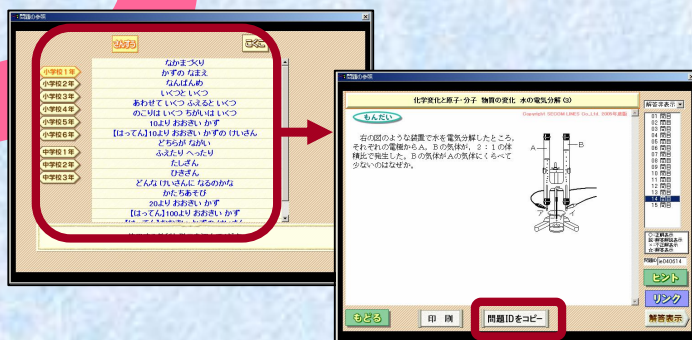
「オクラの成長」をまとめた提示用教材

- ③ 「問題の設定」ダイアログが表示されますので、[問題の参照] をクリックします。



貼り付けたい問題のID番号がわかっている場合、その番号を直接入力してもOKです。

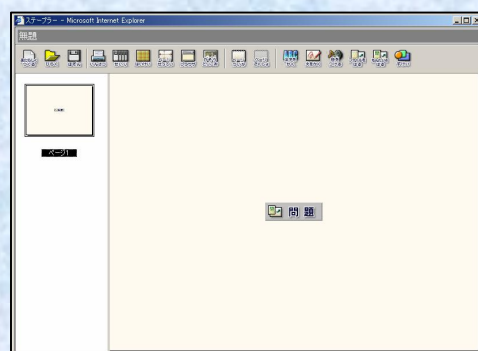
- ④ 問題選択用の画面が開きます。学年・教科・単元・教材を選び、貼り付けたい問題を表示させて[問題IDをコピー] をクリックします。



- ⑤ 問題画面を×ボタンで閉じると、「問題の設定」ダイアログに問題IDが自動的に入力されますので、[設定] をクリックします。



- ⑥ これで「問題」が貼り付けられました。問題ボタンは自由に移動することができます。



貼り付けた問題はステープラの画面からは実行することができません。

ステープラの[ブラウザ] ボタンをクリックして閲覧する場合や、ステープラのデータをInternet Explorerなどのブラウザで開いた場合に、問題ボタンは有効となり、クリック1つで貼り付けられた問題が開きます。