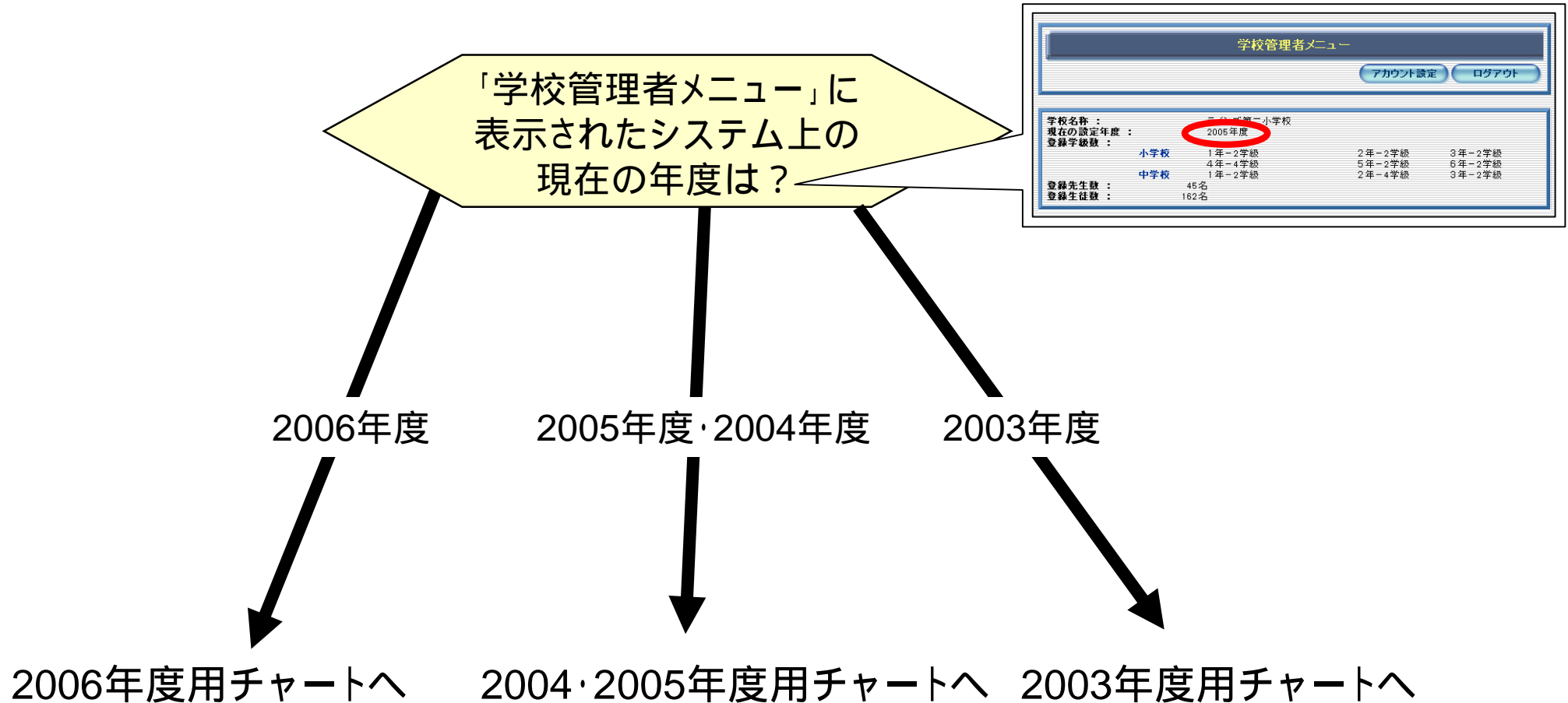


年次更新タイプ判別チャート

ラインズeライブラリアドバンスの年次更新作業は、システム上の現在の年度や、生徒登録の有無などによって、用意する名簿や手順が変わってきます。
年次更新作業を始める前に、まずは以下のチャートに従い、どのようなタイプの年次更新を行ったらいいかを判別してください。



2006年度用チャート

このチャートは、システム上の年度が2006年度の場合のものです。
それ以外の年度の場合は、各年度用のチャートをご参照ください。

START!

生徒登録をしてあるか?

YES

生徒を個別に移行するか? ()

児童生徒数が少ない場合は、個別に移行するほうが簡単です。

NO
面倒だ

「年次更新用名簿」
('旧年度の情報を持った
2007年度の名簿')
を用意できるか?

YES

YES
作ってもよい

「年次更新用名簿」を作成します

「年次更新手順書」を参照

A 通常の年次更新を行う

「年次更新手順書」もしくは「年次更新クイックガイド(Aタイプ)」を参照



2006年度2年2組名簿				
出席番号	旧学年	旧クラス	旧出席番号	氏名
1	1	2	3	青山敏夫
2	1	3	2	井上美紀
3	1	2	10	木下大輔
4	1	1	15	工藤麻里
5	1	2	16	小池望子
6	1	3	20	高橋心

「2007年度名簿」
を用意できるか?

YES

「2007年度名簿」
を作成します

「学校管理者マニュアル」を参照

B 年次更新しながら
2007年度の名簿
を登録する

「年次更新クイックガイド
(Bタイプ)」を参照

登録されている
児童生徒を
いったん削除します

「学校管理者マニュアル」を参照

2006年度3年1組名簿		
出席番号	氏名	パスワード
1	植村康夫	abc541
2	香山恵子	de775
3	楠正臣	gh648
4	小山瑞子	jk814
5	佐藤雅彦	mnp278

C' 通常の生徒登録を行う

「学校管理者マニュアル」を参照

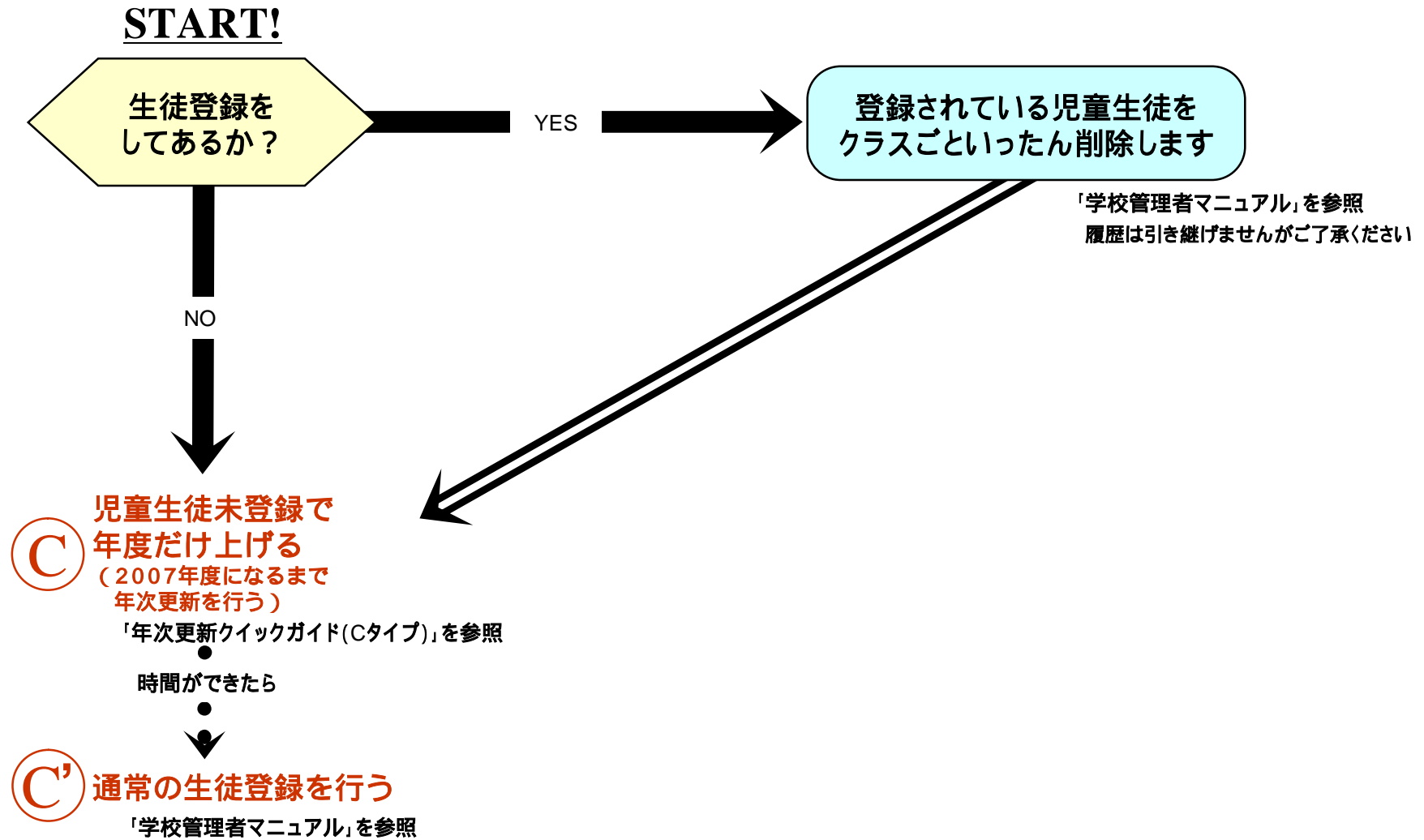
時間ができたら

C とりあえず年度だけ
2007年度にする

「年次更新クイックガイド(Cタイプ)」を参照

2004・2005年度用チャート

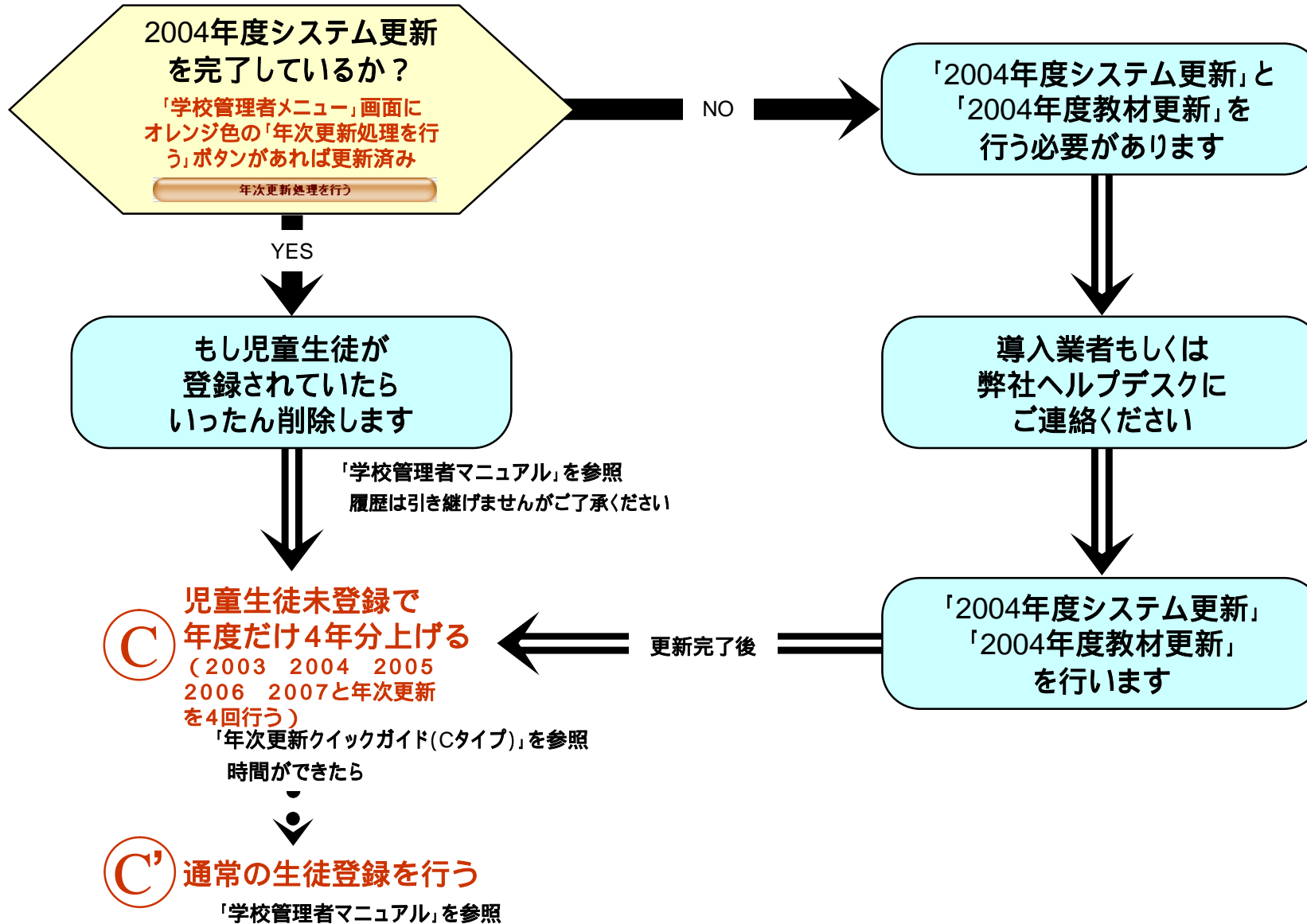
このチャートはシステム上の年度が2004・2005年度の場合のものです。
それ以外の年度の場合は、各年度用のチャートをご参照ください。



2003年度用チャート

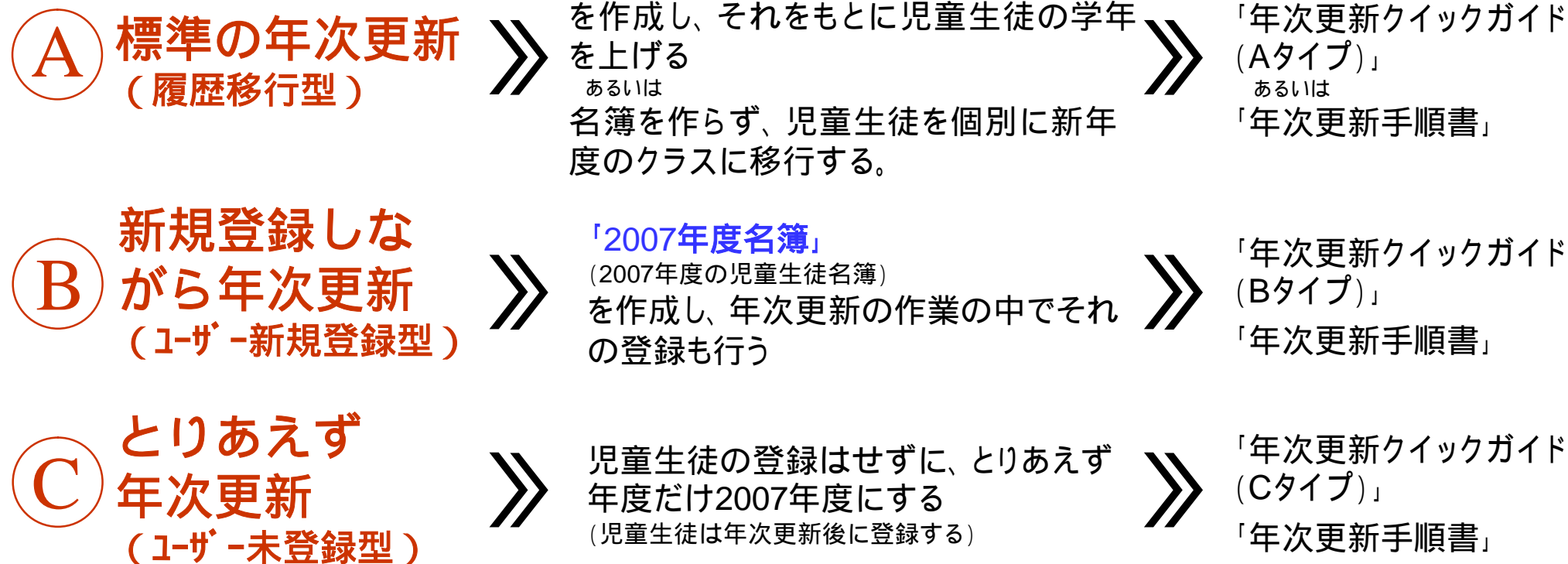
このチャートは、システム上の年度が2003年度の場合のものです。
それ以外の年度の場合は、各年度用のチャートをご参照ください。

START!



ま と め

年次更新のパターン



<参考> 名簿の形式と年次更新パターン

使用する名簿	年次更新のパターン	生徒登録	履歴
年次更新用名簿	Ⓐ 標準の年次更新	行う	旧年度のものが残る
2007年度名簿	Ⓑ 新規登録しながら年次更新	行う	なし
	Ⓒ とりあえず年次更新	行わない (後日行う)	なし