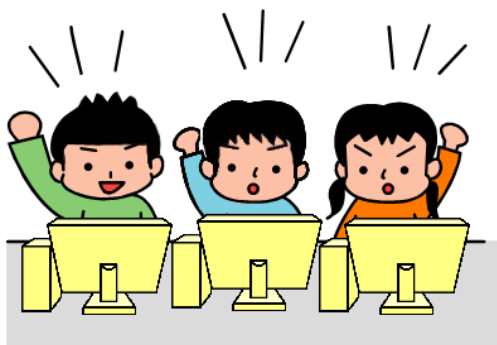


# 活用モデル

# 定着度の確認 ～一斉学習～



## ドリルを使って単元テスト

- 児童生徒全員に同じドリル問題を出題して学習させる「一斉学習」という機能が利用できます。
- 小テストの代わりに「一斉学習」を行うことで、学習した内容の定着度の確認に役立てることができます。

### 【授業の流れ】

先生

単元を指定し、全員に同じドリル問題を出す設定をして出題します。

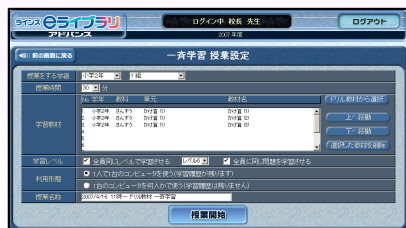
児童生徒

先生が指定した単元のドリル学習を行います。

先生

学習状況をモニタリングしながら、個別に対応します。

学習進捗がわかるので、対応がしやすいわ



出題の設定画面



モニタリング画面

色々な角度から個人の履歴を確認できます



個人学習履歴の確認画面



先生

児童生徒一人ひとりの学習履歴を確認します。

### 操作の流れ

- 【先生】** 先生用トップ画面 → [学習の指導] → [ログイン] → [学習設定] → [一斉学習] → 各種設定をして[学習開始]  
[成績の確認] → [個人成績] → [教科別学習状況]
- 【児童生徒】** トップ画面 → りれきドリル → [ログイン] → [始める] → ドリル学習

### ここがポイント!

- ▶ 個人の学習履歴からは、間違えた問題なども確認できますので、個に応じた指導に役立ちます。
- ▶ すでにある問題を出題するうえ、学習結果のファイル出力もできますので、問題作成や集計の時間を軽減できます。